

WM14 — КАЗКОВА РІЗДВЯНА ВЕЧЕРЯ

Нормально / 30 хвилин

Сьогодні 24 грудня. Щоб бути хоч трохи нормальними серед цього кошмару, на який перетворилося наше життя, ми вирішили зайнятися приготуванням усіляких різдвяних страв. Я впевнений, що у замкнених холодильниках м'ясної крамниці дядька Клай (хай він починає з миром) було повно замороженої індички до того, як усе це сталося. Отже, настав час вполювати собі індичку!

Для гри знадобиться: **Зомбіцид. Друга редакція.**
Потрібні плитки: **1V, 5V, 7V і 9R.**

• ЗАВДАННЯ

На закупи! Щоб здобути перемогу, виконайте завдання в будь-якому порядку:

- Візьміть зелений жетон цілі (заморожену індичку).
- Знайдіть карти «Мішок рису» та «Консерви».

ПОТІМ

Забіраймося звідси! Усі герої повинні добратися до виходу. Будь-який герой наприкінці свого ходу може втекти через цю зону, якщо в ній немає зомбі.

5V	1V
7V	9R

• ОСОБЛИВІ ПРАВИЛА

• Приготування.

— Візьміть 1 синій жетон цілі, перемішайте з червоними жетонами цілей і розмістіть їх долілиць на полі.
— Вилучіть з колоди спорядження всі карти «Мішок рису» та всі карти «Консерви». Сформуйте окрему колоду різдвяних подарунків з 1 карти «Мішок рису», 1 карти «Консерви» та 2 карт «А-а-а!».

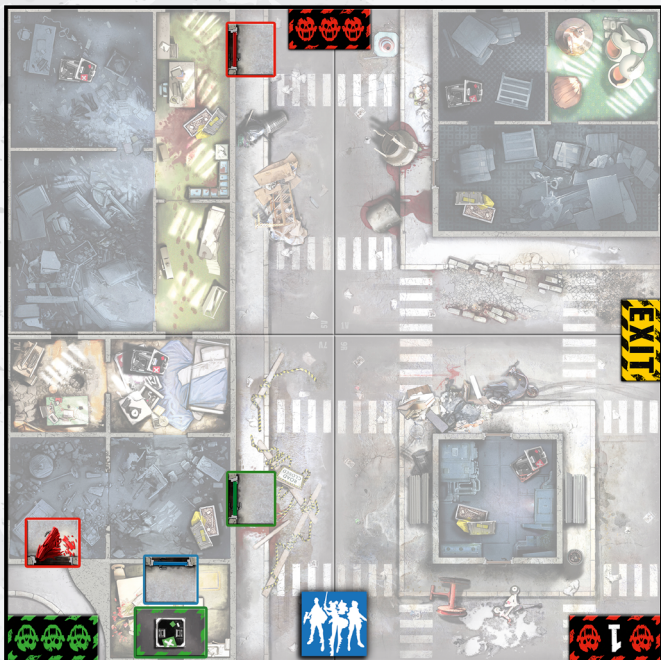
• **Це нам потрібно!** Кожен жетон цілі дає 5 очок адреналіну герою, який його взяв. Потім герой бере верхню карту з колоди різдвяних подарунків (наче він щойно здійснив обшук під час цього ходу). Різдвяні подарунки займають місце в інвентарі (навіть карти «А-а-а!»), їх неможливо вилучити звідти чи обміняти.

• **Дядько Клай прокинувся!** Коли герой уперше бере карту «А-а-а!», розмістіть блукача в зоні за звичайними правилами. Потім розмістіть потвора в початковій зоні появи.

• **Несподівані гості!** Коли гравці відчиняють червоні двері (плитка 5V), зелена зона появи стає активною.

• **Атака на холодильник.** Сині двері можна відчинити, лише взявши синій жетон цілі.

• **Ось наша індичка!** Зелені двері можна відчинити, лише взявши зелений жетон цілі. Зелений жетон цілі займає місце в інвентарі, ним можна обмінятися як картами спорядження.



Початкова зона героїв	Зона виходу
	1x
	4x
	жетони цілей (по 5 ОА)
	4x
Зони появи	ящики зі суперзброєю
Зачинені двері	Відчинені двері

МІСІЇ ЗОМБІЦИД. ДРУГА РЕДАКЦІЯ